

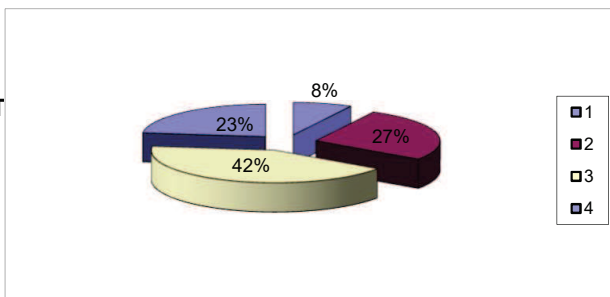
RILEVAZIONE QUESTIONARI DI VALUTAZIONE DELLA SODDISFAZIONE DELLE OSPITI
ANNO DI RILEVAZIONE 2022

n° QUESTIONARI RILEVATI **28** anno prec.12

DATI PERSONALI

DA QUANTO TEMPO RISIEDE NELLA STRUTTURA

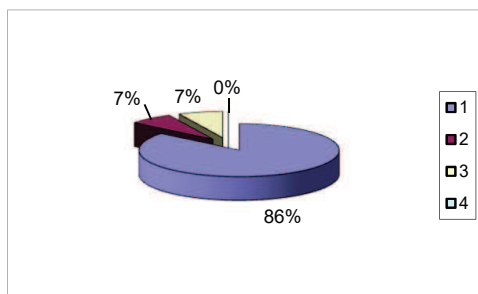
meno di 6 mesi	2	1°
da 6 mesi a 2 anni	7	2°
da 2 a 5 anni	11	3°
da piu di 5 anni	6	4°



B- COSA PENSA A L RIGUARDO?

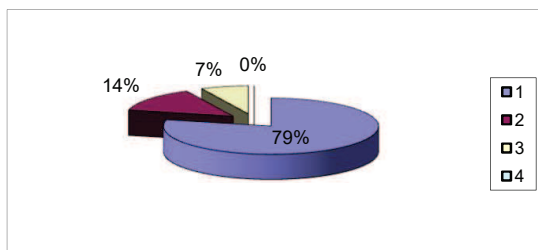
1 modo in cui è stato accolto

molto soddisfatto	24	1°
un po' soddisfatto	2	2°
soddisfatto	2	3°
molto insoddisfatto	0	4°



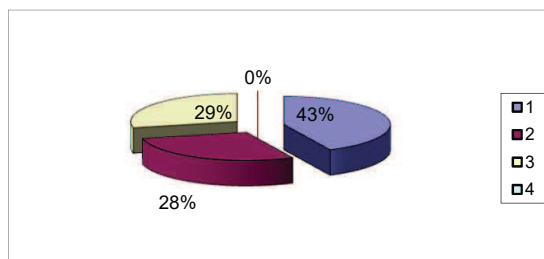
2 informazioni ricevute

molto soddisfatto	22	1°
un po' soddisfatto	4	2°
soddisfatto	2	3°
molto insoddisfatto	0	4°



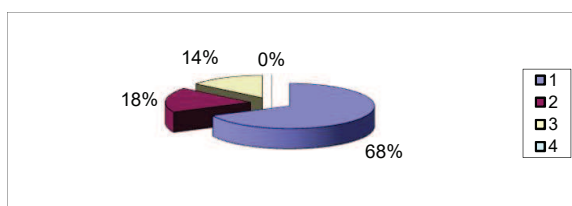
3 servizio di assistenza che riceve

molto soddisfatto	12	1°
un po' soddisfatto	8	2°
soddisfatto	8	3°
molto insoddisfatto	0	4°



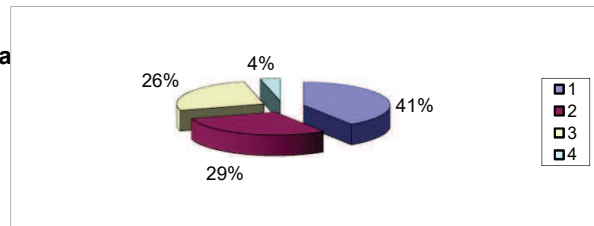
5 rapporto umano con il personale

molto soddisfatto	19	1°
un po' soddisfatto	5	2°
soddisfatto	4	3°
molto insoddisfatto	0	4°

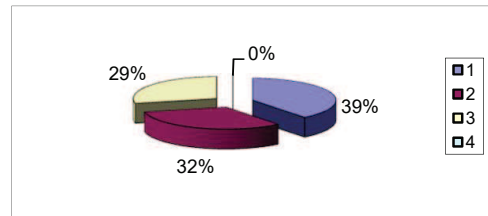


6 rapporto con il /la compagno di camera

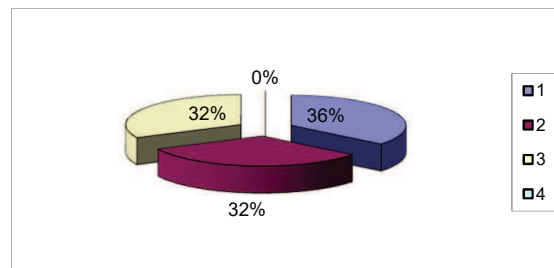
molto soddisfatto	11	1°
un po' soddisfatto	8	2°
soddisfatto	7	3°
molto insoddisfatto	1	4°

**7 rapporto con gli altri ospiti della RSA**

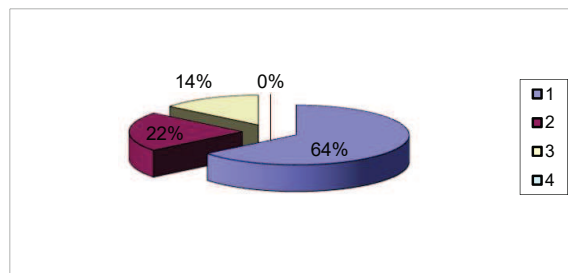
molto soddisfatto	11	1°
un po' soddisfatto	9	2°
soddisfatto	8	3°
molto insoddisfatto	0	4°

**8 rispetto della riservatezza e del pudore**

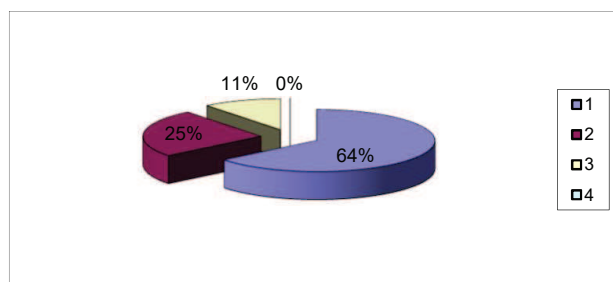
molto soddisfatto	10	1°
un po' soddisfatto	9	2°
soddisfatto	9	3°
molto insoddisfatto	0	4°

**9 pulizia e igiene**

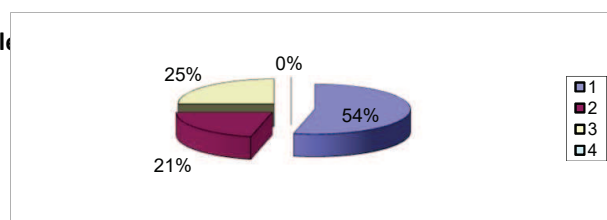
molto soddisfatto	18	1°
un po' soddisfatto	6	2°
soddisfatto	4	3°
molto insoddisfatto	0	4°

**10 qualità e varietà dei pasti**

molto soddisfatto	18	1°
un po' soddisfatto	7	2°
soddisfatto	3	3°
molto insoddisfatto	0	4°

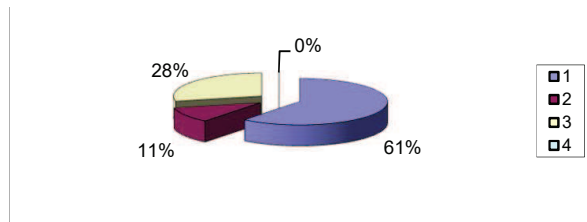
**11 qualità di spazio personale disponibile**

molto soddisfatto	15	1°
un po' soddisfatto	6	2°
soddisfatto	7	3°
molto insoddisfatto	0	4°



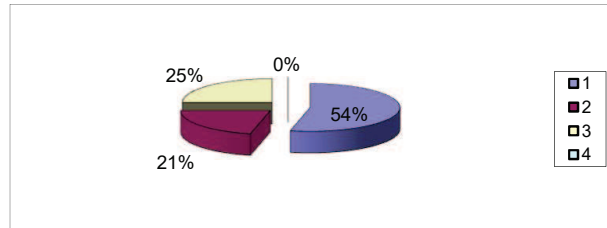
aspetto e arredamento della camera da letto

molto soddisfatto	17	1°
un po' soddisfatto	3	2°
soddisfatto	8	3°
molto insoddisfatto	0	4°



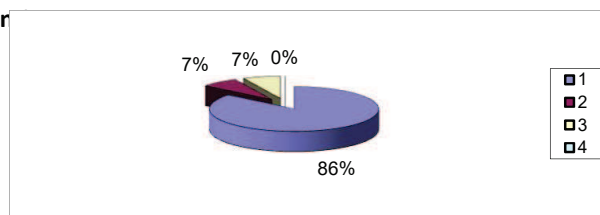
13 aspetto e arredamento ambienti comuni

molto soddisfatto	15	1°
un po' soddisfatto	6	2°
soddisfatto	7	3°
molto insoddisfatto	0	4°



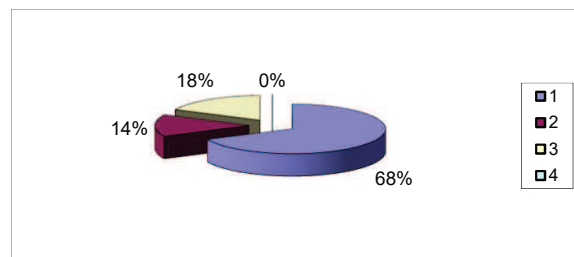
14 temperatura , ventilazione degli ambienti

molto soddisfatto	24	1°
un po' soddisfatto	2	2°
soddisfatto	2	3°
molto insoddisfatto	0	4°



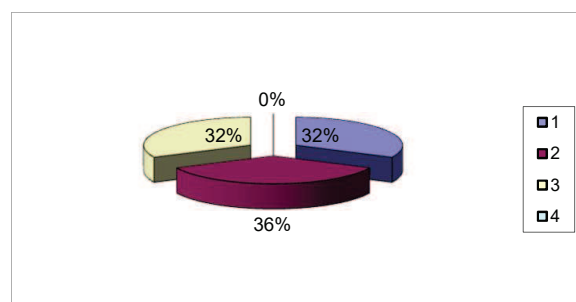
15 spazi esterni

molto soddisfatto	19	1°
un po' soddisfatto	4	2°
soddisfatto	5	3°
molto insoddisfatto	0	4°



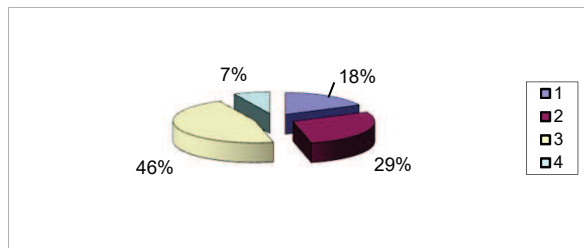
16 orari della giornata

molto soddisfatto	9	1°
un po' soddisfatto	10	2°
soddisfatto	9	3°
molto insoddisfatto	0	4°



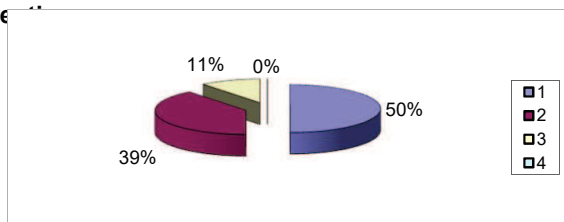
17 orari visite parenti

molto soddisfatto 5 1°
 un po' soddisfatto 8 2°
 soddisfatto 13 3°
 molto insoddisfatto 2 4°



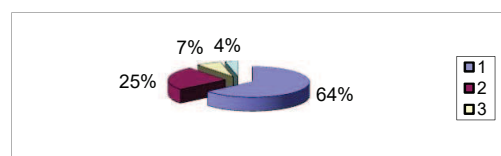
18 disponibilità del personale verso i parenti

molto soddisfatto 14 1°
 un po' soddisfatto 11 2°
 soddisfatto 3 3°
 molto insoddisfatto 0 4°



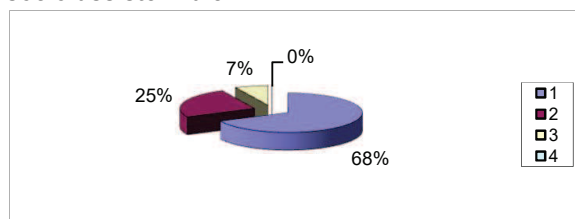
19 rapporto con le suore

molto soddisfatto 18 1°
 un po' soddisfatto 7 2°
 soddisfatto 2 3°
 molto insoddisfatto 1 4°



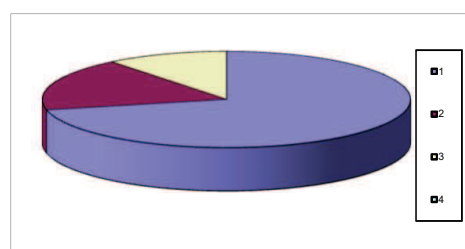
20 attenzione e competenza del personale socio-assistenziale

molto soddisfatto 19 1°
 un po' soddisfatto 7 2°
 soddisfatto 2 3°
 molto insoddisfatto 0 4°



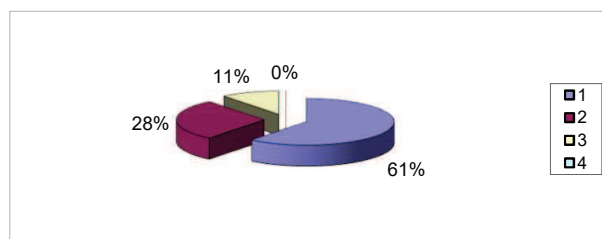
21 attenzione e competenza del personale infermieristico

molto soddisfatto 20 1°
 un po' soddisfatto 5 2°
 soddisfatto 3 3°
 molto insoddisfatto 0 4°



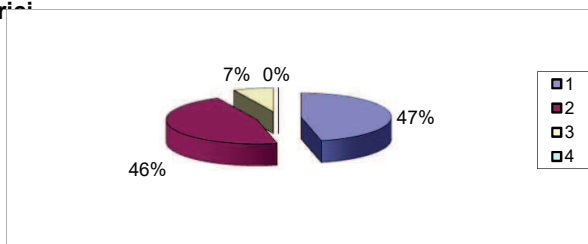
22 capacità e aiuto da parte dei terapisti

molto soddisfatto 17 1°
 un po' soddisfatto 8 2°
 soddisfatto 3 3°
 molto insoddisfatto 0 4°



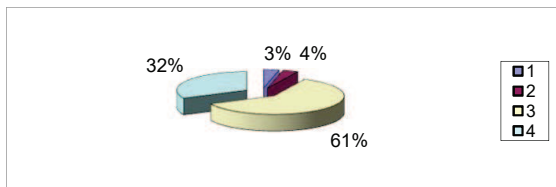
23 competenza professionale delle animatrici

molto soddisfatto	13	1°
un po' soddisfatto	13	2°
soddisfatto	2	3°
molto insoddisfatto	0	4°



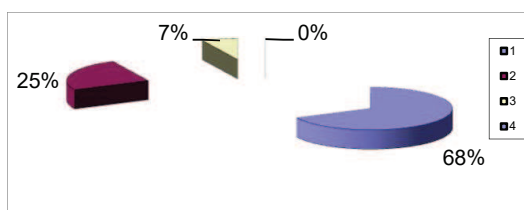
24 disponibilità/ascolto/comprendimento dei medici

molto soddisfatto	1	1°
un po' soddisfatto	1	2°
soddisfatto	17	3°
molto insoddisfatto	9	4°



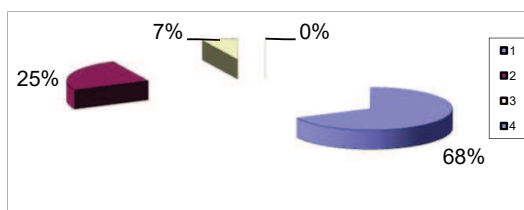
25 attenzione /cure/rispetto

molto soddisfatto	19	1°
un po' soddisfatto	7	2°
soddisfatto	2	3°
molto insoddisfatto	0	4°



26 attenzione alle sue esigenze personali

molto soddisfatto	17	1°
un po' soddisfatto	7	2°
soddisfatto	3	3°
molto insoddisfatto	0	4°



CONCLUDENDO

punti in ordine secondo gli aspetti ritenuti più importanti dagli ospiti che hanno risposto al questionario

ATTENZIONE AL PAZIENTE

INFORMAZIONE E COMUNICAZIONE

ORGANIZZAZIONE ED EFFICIENZA

PROFESSIONALITÀ ADEGUATA

SERVIZI ALBERGHIERI

QUALITÀ DELLE CURE RICEVUTE

RISERVATEZZA-RISPETTO DELLA PRIVACY

Note da più utenti: IL covid ha rovinato la possibilità di uscite e feste

"vorrei stare a casa mia ,ma questo ricovero è molto bello".

CON CHI HA COMPILATO IL QUESTIONARIO:

direttamente	9	1°
con l'aiuto di un parente	1	2°
con l'aiuto di un operatore	18	3°

Berbenno, Luglio/Agosto 2022